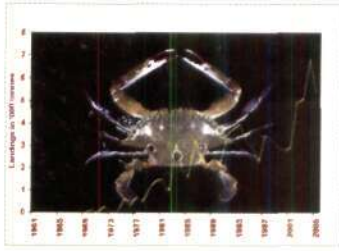


పీఠ



సగటు ఉత్పత్తి (వేల టన్నులు)

1961 - 1965	0.00*	1986 - 1990	1.42
1966 - 1970	0.02	1991 - 1995	3.49
1971 - 1975	0.18	1996 - 2000	2.98
1976 - 1980	0.81	2001 - 2005	5.06
1981 - 1985	1.80		

అధిక ఉత్పత్తి 6.88 (2004)  
 తక్కువ ఉత్పత్తి 0.00 (1961, 69, 71, 73-74)  
 వర్తమాన ఉత్పత్తి 5.41

మత్స్య వర్గాలు  
 ఎర్ర పీఠ, చుక్కల పీఠ

ముఖ్యమైన వలలు  
 రొయ్య వల, నరం/సిల్క్ వల

ఆంధ్రప్రదేశ్ ముఖ్య సముద్ర మత్స్య కేంద్రములు



www.cmfri.org.in

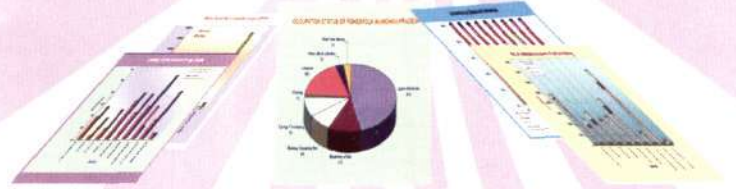
Published Director, CMFRI, Kochi-18  
 Concept : Mr. Srinath

Layout & data preparation : M.R. Beena, Sindhu K. Augustine  
 Somy Kuriakose, J. Sreenivasan

Telugu translation : M. Srinath, D. Pugazhendhi, H. Kather Bacha, C. Chandrasekar



# సముద్ర మత్స్య పరిశ్రమ సాంఖ్యిక వైఖరి ఆంధ్రప్రదేశ్

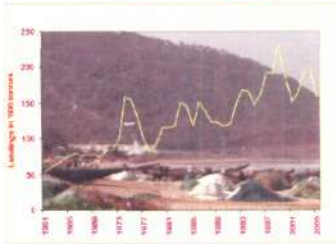


సముద్ర మత్స్య సంపద అంచనా శాఖ  
 సముద్ర మత్స్య పరిశోధనా సంస్థ  
 (భారతీయ కృషి పరిశోధనా సంస్థ)  
 చెన్నై కేంద్రం

# సాంఖ్యిక వివరములు

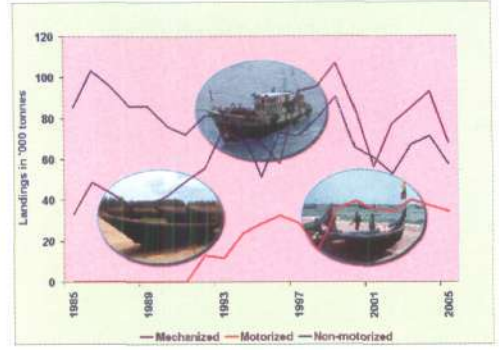
తీరం పొడవు	974 km
మత్స్యకేంద్రములు	271
పల్లెలు	498
మత్స్యకారుల కుటుంబములు	129,246
మత్స్యకారుల జనాభా	509,991
పురుషులు	259,918
స్త్రీలు	250,073
లొంగ నిష్పత్తి	962
సగటు కుటుంబ సంఖ్య	3.95
<b>విద్యాభ్యాసము</b>	
నియత విద్య	165,614
విద్య లేనివారు	344,377
<b>చేపలు పట్టేవారు</b>	
ఎల్లప్పుడు	109,644
సగం సమయము	13,008
అప్పుడప్పుడు	15,962
<b>మత్స్య సంబంధిత వృత్తి</b>	
పురుషులు	61,977
స్త్రీలు	90,915
<b>మత్స్య పడవులు</b>	
మరబోట్లు	2,541
మోటారు బిగించినవి	14,112
మోటారు లేనివి	24,386
బోట్లు కాని, వలలు కాని లేని కుటుంబములు	58,415
మొత్తం ఉత్పత్తి 2005 లో	159.68

## మొత్తం ఉత్పత్తి



<b>సగటు ఉత్పత్తి (వేల టన్నులు)</b>			
1961 - 1965	65.72	1986 - 1990	131.25
1966 - 1970	77.11	1991 - 1995	150.91
1971 - 1975	116.50	1996 - 2000	193.83
1976 - 1980	104.33	2001 - 2005	174.14
1981 - 1985	130.18		
అధిక ఉత్పత్తి	233.28 (1999)		
తక్కువ ఉత్పత్తి	54.97 (1961)		
వర్తమాన ఉత్పత్తి	159.68		
<b>ముఖ్యమైన వలలు</b>			
రోయ్య వల, నరం/సిల్క్ వల, పెద్ద/ఇరగ వల, గాలం/జాంత్రాడు			

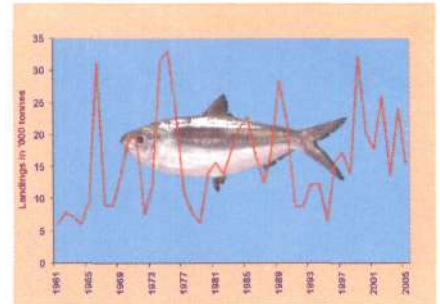
# షిఫ్ట్ రంగాల ఉత్పత్తి



## సగటు ఉత్పత్తి (వేల టన్నులు)

	మరబోట్లు	మోటారు బిగించినవి	మోటారు లేనివి
1986 - 1990	41.83	0.00	89.42
1991 - 1995	63.36	15.42	72.13
1996 - 2000	87.58	30.24	76.00
2001 - 2005	75.90	36.35	61.89

## కవ్వలు



## సగటు ఉత్పత్తి (వేల టన్నులు)

1961 - 1965	7.27	1986 - 1990	19.32
1966 - 1970	16.33	1991 - 1995	9.6
1971 - 1975	20.80	1996 - 2000	19.85
1976 - 1980	12.40	2001 - 2005	19.36
1981 - 1985	18.18		
అధిక ఉత్పత్తి		32.99 (1975)	
తక్కువ ఉత్పత్తి		5.89 (1961)	
వర్తమాన ఉత్పత్తి		15.45	

## మత్స్య వర్గాలు

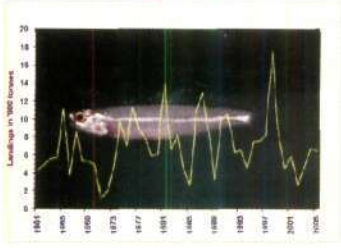
సూదిమూతి కవ్వలు, బల్ల కవ్వలు

## ముఖ్యమైన వలలు

నరం/సిల్క్ వల

పెద్ద/ఇరగ వల

## నెత్తళ్ళు



### సగటు ఉత్పత్తి (వేల టన్నులు)

1961 - 1965	6.41	1986 - 1990	9.15
1966 - 1970	5.70	1991 - 1995	7.12
1971 - 1975	5.02	1996 - 2000	9.25
1976 - 1980	8.03	2001 - 2005	5.33
1981 - 1985	7.23		

అధిక ఉత్పత్తి	17.58 (1998)
తక్కువ ఉత్పత్తి	1.33 (1971)
వర్తమాన ఉత్పత్తి	6.50

ముత్త్య వర్గాలు  
మంగలికత్తి, తోకపరిగ

ముఖ్యమైన వలలు  
పెద్ద/ఇరగ వల, రొయ్య వల, నరం/సిల్క్ వల

## నూనె కప్పలు



### సగటు ఉత్పత్తి (వేల టన్నులు)

1961 - 1965	0.00*	1986 - 1990	1.89
1966 - 1970	0.01	1991 - 1995	4.29
1971 - 1975	0.16	1996 - 2000	20.53
1976 - 1980	0.02	2001 - 2005	5.55
1981 - 1985	0.05		

అధిక ఉత్పత్తి	31.97 (1997)
తక్కువ ఉత్పత్తి	0.00 (1961-65, 1967-72, 1977-84)
వర్తమాన ఉత్పత్తి	6.38

ముత్త్య వర్గాలు  
నూనె కప్పలు

ముఖ్యమైన వలలు  
నరం/సిల్క్ వల, పెద్ద/ఇరగ వల

## రొయ్య



### సగటు ఉత్పత్తి (వేల టన్నులు)

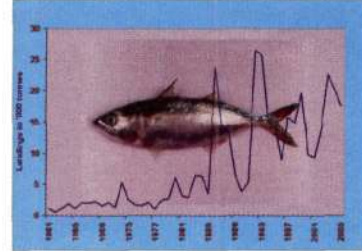
1961 - 1965	3.27	1986 - 1990	8.49
1966 - 1970	5.00	1991 - 1995	13.43
1971 - 1975	7.85	1996 - 2000	19.19
1976 - 1980	7.50	2001 - 2005	16.23
1981 - 1985	8.73		

అధిక ఉత్పత్తి	24.97 (1999)
తక్కువ ఉత్పత్తి	1.32 (1962)
వర్తమాన ఉత్పత్తి	13.49

ముత్త్య వర్గాలు  
చింకీ రొయ్య, కుక్కరొయ్య, చాకురొయ్య, గుల్లరొయ్య

ముఖ్యమైన వలలు  
రొయ్య వల, నరం/సిల్క్ వల

## కనగడత/కనగుర్త



### సగటు ఉత్పత్తి (వేల టన్నులు)

1961 - 1965	1.20	1986 - 1990	12.41
1966 - 1970	2.10	1991 - 1995	17.35
1971 - 1975	2.53	1996 - 2000	13.84
1976 - 1980	2.89	2001 - 2005	16.79
1981 - 1985	4.56		

అధిక ఉత్పత్తి	26.51 (1992)
తక్కువ ఉత్పత్తి	0.60 (1962)
వర్తమాన ఉత్పత్తి	17.67

ముత్త్య వర్గాలు  
కనగడత

ముఖ్యమైన వలలు  
నరం/సిల్క్ వల, పెద్ద/ఇరగ వల, రొయ్య వల

## సవళ్ళు



సగటు ఉత్పత్తి (వేల టన్నులు)

1961 - 1965	5.67	1986 - 1990	5.11
1966 - 1970	7.04	1991 - 1995	8.18
1971 - 1975	7.66	1996 - 2000	12.02
1976 - 1980	9.70	2001 - 2005	11.52
1981 - 1985	7.32		

అధిక ఉత్పత్తి	20.17 (1999)
తక్కువ ఉత్పత్తి	2.79 (1963)
వర్తమాన ఉత్పత్తి	6.40

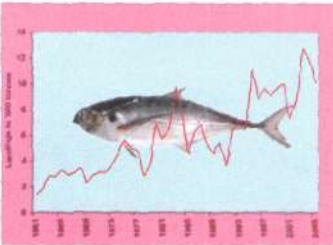
మత్స్య వర్గాలు

సవళ్ళు, పట్టిసవడ

ముఖ్యమైన వలలు

రొయ్య వల, నరం/సిల్క వల, పెద్ద/ఇరగ వల

## పార



సగటు ఉత్పత్తి (వేల టన్నులు)

1961 - 1965	2.39	1986 - 1990	5.65
1966 - 1970	2.90	1991 - 1995	6.93
1971 - 1975	4.02	1996 - 2000	9.41
1976 - 1980	4.61	2001 - 2005	10.13
1981 - 1985	6.81		

అధిక ఉత్పత్తి	12.64 (2003)
తక్కువ ఉత్పత్తి	1.3 (1961)
వర్తమాన ఉత్పత్తి	10.07

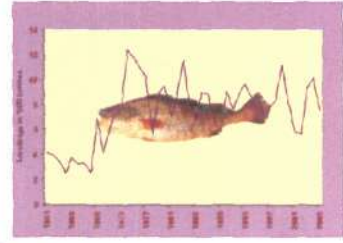
మత్స్య వర్గాలు

పసుపు పార, బొక్కొడుగు, పిల్లొడుగు, తలం పార

ముఖ్యమైన వలలు

రొయ్య వల, నరం/సిల్క వల, పెద్ద/ఇరగ వల

## గొరస



సగటు ఉత్పత్తి (వేల టన్నులు)

1961 - 1965	3.51	1986 - 1990	7.89
1966 - 1970	3.98	1991 - 1995	8.63
1971 - 1975	8.97	1996 - 2000	8.47
1976 - 1980	9.00	2001 - 2005	7.66
1981 - 1985	8.43		

అధిక ఉత్పత్తి	12.36 (1974)
తక్కువ ఉత్పత్తి	2.42 (1964)
వర్తమాన ఉత్పత్తి	7.52

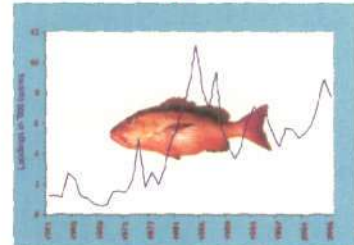
మత్స్య వర్గాలు

పండు గొరస, నల్ల గొరస, వీల్డిగొరస

ముఖ్యమైన వలలు

రొయ్య వల, నరం/సిల్క వల

## పండు కొప్ప/రాతి బొంత



సగటు ఉత్పత్తి (వేల టన్నులు)

1961 - 1965	1.70	1986 - 1990	5.98
1966 - 1970	0.79	1991 - 1995	6.12
1971 - 1975	2.30	1996 - 2000	5.18
1976 - 1980	2.83	2001 - 2005	7.02
1981 - 1985	8.16		

అధిక ఉత్పత్తి	11.12 (1984)
తక్కువ ఉత్పత్తి	0.54 (1969)
వర్తమాన ఉత్పత్తి	7.52

మత్స్య వర్గాలు

ఎర్రగులివెండలు, రాతి బొంత

ముఖ్యమైన వలలు

రొయ్య వల, నరం/సిల్క వల, గాలం/జాంజ్రాడు