

ചിപ്പി വളർത്തൽ



ചിപ്പി വളർത്തൽ

സെൻട്രൽ മറീൻ ഫിഷറീസ് റിസർച്ച്
ഇൻസ്റ്റിറ്റ്യൂട്ട്
വിഴിഞ്ഞം കേന്ദ്രത്തിന്റെ
ഗവേഷണ ഫലങ്ങൾ



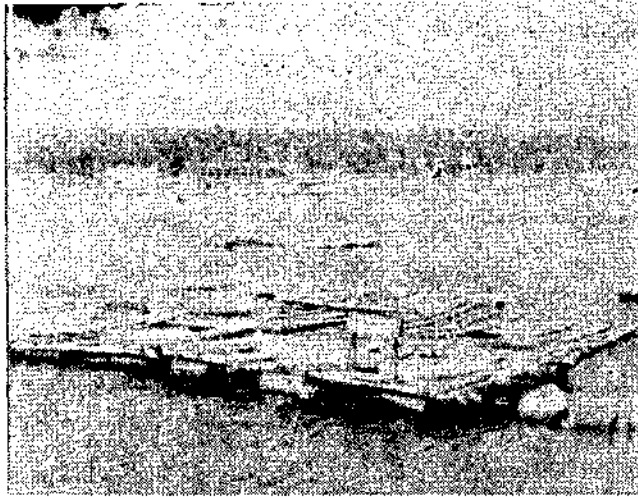
മം.സംബന്ധിച്ച് തുറന്നുവെച്ച ഒരു ചിപ്പി.

പ്രകൃതിദത്തമായി കടലോരത്തെ പാറകളിൽ പററിപ്പിടിച്ചു വളരുന്ന ചിപ്പികൾ പുരാതനകാലം മുതലേ നമ്മുടെ പ്രിയപ്പെട്ട ഒരു ആഹാരസാധനമാണല്ലോ. മത്സ്യങ്ങളോളം തന്നെ സ്വാദിഷ്ഠവും പോഷകമൂല്യങ്ങൾ ഉള്ളതുമായ ഈ ചിപ്പികൾ നമ്മുടെ വിഭവമായ ചുഷണത്തിന്റെ ഫലമായി താരതമ്യേന എണ്ണത്തിൽ കുറഞ്ഞുപരന്നതായി കണ്ടുതുടങ്ങിയിട്ടുണ്ട്. ഈ നില തുടർന്നാൽ കാലാനുരത്തിൽ ഒരുപക്ഷേ ഇവയുടെ വംശനാശം തന്നെ വന്നുവെന്നു വരാം. എന്നാൽ, ചിപ്പിക്കുഞ്ഞുങ്ങളെ യഥാസമയം ശേഖരിച്ച്, ശാസ്ത്രീയമായി വളർത്തിയെടുത്താൽ അവയുടെ വംശവർദ്ധനവ് നിലനിർത്തിപ്പോരാമെന്നും, കൂടുതൽ ആദായമുണ്ടാക്കാമെന്നും പരീക്ഷണങ്ങൾ തെളിയിച്ചിട്ടുണ്ട്. ഈ പശ്ചാത്തലത്തിലാണ് സെൻട്രൽ മറീൻ ഫിഷറീസ് റിസർച്ച് ഇൻസ്റ്റിറ്റ്യൂട്ട് ശാസ്ത്രീയമായ രീതിയിൽ ചിപ്പികളെ വളർത്താനുള്ള പദ്ധതി ആയിരത്തി തൊള്ളായിരത്തി എഴുപത്തൊന്നിൽ വിഴിഞ്ഞത്ത് ആരംഭിച്ചത്.

ചിപ്പി വളർത്തൽ എന്ത്, എന്തിന്

പുർണ്ണവളർച്ച പ്രാപിച്ച ഒരു ചിപ്പിയിൽനിന്ന് അനേകായിരം മുട്ടകൾ ലഭിക്കും. അവ വിരിഞ്ഞുണ്ടാകുന്ന കഞ്ഞിത്തരം കടലോരത്തെ പാറകളിലും, മാറ്റം കട്ടിയുള്ള സ്ഥലങ്ങളിലും പറ്റിപ്പിടിക്കുന്നു. വിഴിഞ്ഞത്തും പരിസരപ്രദേശങ്ങളിലും സാധാരണയായി ജലൈ-നവംബർ (മിഥുനം-വൃശ്ചികം) മാസങ്ങളിലാണ് ഈ കഞ്ഞിത്തരം വളരാനുതകുന്നതു്. പല പ്രതികൂല സാഹചര്യങ്ങൾകൊണ്ടും ഇവയിൽ ഒരു ചെറിയ ശതമാനത്തിന് മാത്രമേ പുർണ്ണവളർച്ച പ്രാപിക്കുവാൻ സാധിക്കുകയുള്ളൂ. ഇന്നത്തെ ഉല്പാദനക്രമം, ഹെക്ടറിന് പരമാവധി നാലു ടൺ മാത്രമാണ്. എന്നാൽ ചെറുപ്രായത്തിലുള്ള ചിപ്പികളെ ശേഖരിച്ച്, അവയ്ക്ക് വളരാനുള്ള സാഹചര്യം നല്ലകയാണെങ്കിൽ, ഉല്പാദനം ഇന്നത്തേതിലുപരിയായി വർദ്ധിപ്പിക്കുവാൻ കഴിയുന്നതാണ്. ചെറു ചിപ്പികളെ കയറിൽ പിടിപ്പിച്ച്, കടലിൽ ചങ്ങാടങ്ങളിൽ തൂക്കിയിട്ട് വളർത്തുകയാണ് ഏറ്റവും സുഗമമായ മാർഗ്ഗം.

ചങ്ങാട നിർമ്മാണം



ചിപ്പി വളർത്തുന്ന ചങ്ങാടങ്ങൾ

സാധാരണയായി കല്ലൻ മുട്ടകളും, തേക്കിൻകഴകളും പരസ്പരം കയറുകൊണ്ട് ബന്ധിച്ചാണ് ചങ്ങാടങ്ങൾ ഉണ്ടാക്കേണ്ടതു്. ഏകദേശം ആറമീറ്റർ നീളവും വീതിയും ഉള്ള ഇത്തരം ചങ്ങാടങ്ങൾ അഞ്ചോ ആറോ ഒഴിഞ്ഞ വീപ്പുകളുടെ സഹായത്താൽ ജലനിരപ്പിൽനിന്ന് അല്പം ഉയർത്തി നിർമ്മിയ്ക്കുന്നതാണ്. ചെങ്കിടപ്പാകാതിരിക്കാൻ ചങ്ങാടങ്ങളുടെ നാലു ഭാഗങ്ങളിൽനിന്നും പാറക്കല്ലും, നങ്കൂരമോ ഇട്ട് ഉറപ്പിച്ചു്

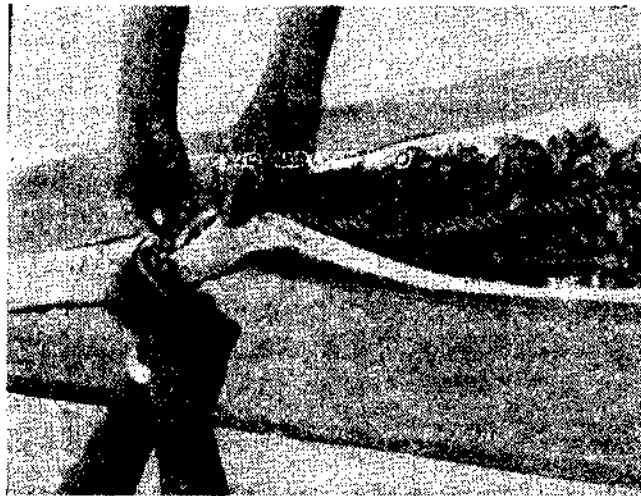
നിർമ്മാണമാണ്. ചുവപ്പുകൊടിയും, സ്വയം കരുത്തു ന്ന വിളക്കും ചങ്ങാടങ്ങളിൽ ഉൾപ്പെടുത്തിയിരിക്കുന്നതുകൊണ്ട്, മീൻ പിടുത്തക്കാർക്കും, മറ്റു വഞ്ചിക്കാർക്കും ചങ്ങാടത്തിന്റെ സ്ഥാനം ഏല്പാൻ വ്യക്തമായി കാണാൻ കഴിയും.

കുഞ്ഞുങ്ങളെ ശ്രദ്ധിക്കൽ

പാഠകളിലും മറ്റും പഠിപ്പിച്ചിട്ടിരിക്കുന്ന ചിപ്പിക്കുഞ്ഞുങ്ങൾക്ക് പതിനഞ്ചു മുതൽ ഇരുപത്തഞ്ച് മില്ലീമീറ്റർ നീളം വരെ (ഏകദേശം ഒരിഞ്ചുവരെ) എത്തുമ്പോൾ അവയെ ചിപ്പിക്കുത്തിക്കൊണ്ട് ഇളക്കിയെടുക്കുകയാണ് ആദ്യത്തെ നടപടി. ഇങ്ങനെ ശ്രദ്ധിച്ച ചിപ്പികളെ നന്നായി കഴുകി അവയിൽനിന്ന് 'അമ്പയും' പായലും മറ്റും നീക്കം ചെയ്യണം.

കയറുകൾ തയ്യാറാക്കുന്ന വിധം

ഇപ്രകാരം കഴുകി വൃത്തിയാക്കിയ കുഞ്ഞുങ്ങളെ ഇരുപത്തഞ്ച് സെന്റിമീറ്റർ വീതിയിൽ മുറിച്ചെടുത്തു നീളമുള്ള നൂൽ വലയിലോ, വിലകറഞ്ഞ കോതുകവലയിലോ, മീറ്റർ ഒന്നിന് ഒരു കിലോഗ്രാം എന്ന തോതിൽ നിറഞ്ഞു. അതിനുകൂടി 12-14 മില്ലീമീറ്റർ വണ്ണമുള്ള ചകിരിക്കയറാ, നൈലോൺ കയറോ വച്ച് ചിപ്പിക്കുഞ്ഞുങ്ങൾ കയറിനു ചുറ്റും ഒരുപോലെ വരത്തക്കവണ്ണം വലയുടെ വശങ്ങൾ



ചിപ്പിക്കയറുകൾ ശരിയാക്കുന്ന വിധം.

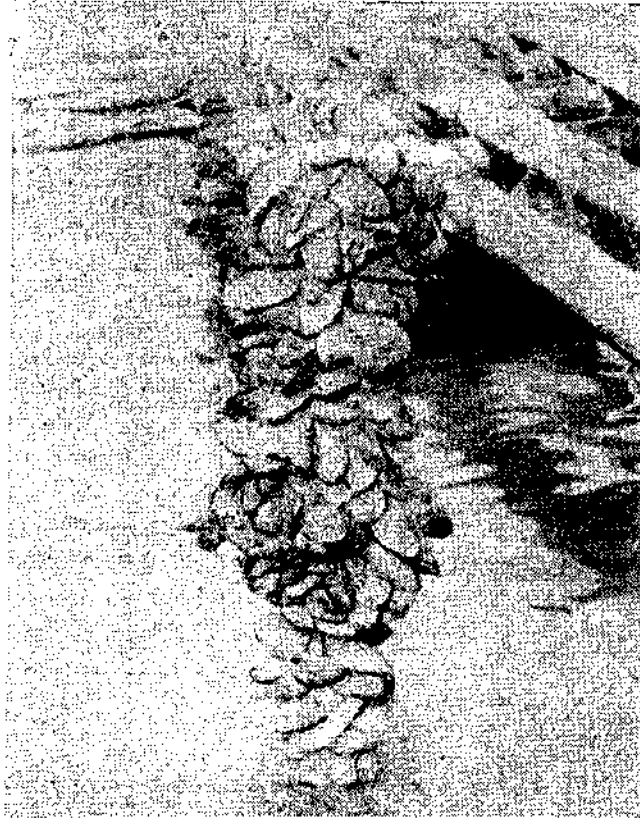
കൂട്ടിച്ചേർത്തു തയ്യാറാക്കുന്നു. ചിപ്പികൾ നല്ലതുപോലെ പിടിച്ചിരിക്കുവാൻ കയറിൽ ഇടയ്ക്കിടയ്ക്ക് ചെറിയ മുളക്കയ്ക്കങ്ങൾ തിരുകിവയ്ക്കുന്നതു നല്ലതാണ്. ചങ്ങാടം ഇടുന്ന സ്ഥലത്തിന്റെ ആഴം അനുസരിച്ച് കയറിന്റെ നീളം ക്രമീകരിക്കണം. രണ്ടുപേർക്ക് ഒരു ദിവസം 20 മുതൽ 30 വരെ ചിപ്പിക്കയറുകൾ ഇപ്രകാരം തയ്യാറാക്കുവാൻ കഴിയും. ചങ്ങാട

അതിൽ അര മീറ്റർ ഇടവിട്ട് ഈ കയറുകൾ കെട്ടിത്തൂക്കുന്നു. സാധാരണയായി ഒരു ചങ്ങാടത്തിൽ 40 മുതൽ 50 വരെ കയറുകൾ കെട്ടിയിടാൻ പറ്റും. ഒരാളുടേയും ചിപ്പികൾ കയറിൽ ബലമായി പിടിക്കും. ഏകദേശം ഈ സമയം കൊണ്ട് പുറത്തുള്ള വലയം അഴുകിപ്പോകുന്നു. കയറുകൾ കൂടുതൽ പരിശോധിച്ചു, കടൽച്ചണ്ടികൾ, കല്ല് റാൾ, മുര തുടങ്ങി ചിപ്പികൾക്ക് ഉപദ്രവകാരികളായ ജീവികളെ നീക്കം ചെയ്യാൻ ശ്രദ്ധിക്കണം. ചിലപ്പോൾ കയറിന്റെ ചില ഭാഗങ്ങളിൽ ചിപ്പി തിങ്ങിക്കൂടിയിരിക്കാൻ ഇടയുള്ളതുകൊണ്ട് കൊഴിഞ്ഞുപോകാൻ സാധ്യതയുള്ള ചിപ്പികളെ പുതിയ കയറിലേക്ക് മാറ്റി പിടിപ്പിക്കേണ്ടതു് ആവശ്യമാണ്. വൻതോതിൽ ചിപ്പിവളർത്തൽ ആരംഭിക്കുമ്പോൾ ചങ്ങാടങ്ങളിൽ വളരുന്ന ചിപ്പികളിൽ നിന്നുണ്ടാകുന്ന കണുരുങ്ങിയ ശേഖരിക്കാൻ മാറ്റങ്ങൾ സ്വീകരിക്കണം. ചങ്ങാടങ്ങളിൽ തന്നെ ഓട്ട്, ചിരട്ട, മുളക്കുപ്പിണങ്ങൾ മുതലായവ കെട്ടിയിട്ടാൽ മുട്ട വിരിഞ്ഞു പുറത്തുവരുന്ന ചിപ്പിക്കണുരുങ്ങിയ ശേഖരമായി ഇതിൽ പറിപ്പിക്കും. ഇതു ശേഖരിച്ച് ചിപ്പിക്കൃഷിക്ക് ഉപയോഗിക്കാം.

വിളവെടുപ്പ്

ചങ്ങാടങ്ങളിൽ കെട്ടിത്തൂക്കിയ ചിപ്പികൾ അഞ്ചോ റമാസങ്ങൾക്കുള്ളിൽ പുണ്ണുവളർച്ച പ്രാപിക്കുന്നു. ഈ സമയത്തു് വിളവെടുപ്പ് ആരംഭിക്കാം. വളർന്ന ചിപ്പികളെ മാത്രം അവശ്യാനുസരണം കയറിൽനിന്നു് ഖടർതരിയെടുത്തു് വിൽക്കാവുന്നതാണ്.

വിഴിഞ്ഞത്തു് ഒരു ഹെക്ടർ കടലിൽ 150 ടൺ ചിപ്പി വരെ ഇപ്രകാരം വളർത്തിയെടുക്കാൻ കഴിയുമെന്ന് സെൻട്രൽ മീൻ ഫിഷറീസ് റിസർച്ച് ഇൻസ്റ്റിറ്റ്യൂട്ടിലെ ശാസ്ത്രജ്ഞന്മാരുടെ പരീക്ഷണങ്ങൾ തെളിയിച്ചിട്ടുണ്ട്. ഒരു ചങ്ങാടം നിർമ്മിക്കുവാൻ ഏതാണ്ട് 2500 രൂപ ചെലവാകും. ഒരു മീറ്റർ കയറിൽ നിന്നും പൂർണ്ണവളർച്ചയെത്തിയ 10 മുതൽ 12 കിലോഗ്രാം വരെ ചിപ്പികൾ ലഭിക്കും. അഞ്ചോ ആറോ സെൻറിമീറ്റർ വലിപ്പമുള്ള ചിപ്പികളിൽനിന്നു് ഉദ്ദേശം നാല്പതു ശതമാനം മാംസം പ്രതീക്ഷിക്കാം.—അതായതു് 350 മുതൽ 400 വരെ ചിപ്പികളിൽ നിന്നു് ഒരു കിലോഗ്രാം മാംസം എന്നർത്ഥം. തോടോടുകൂടിയ ചിപ്പിക്ക് ടണ്ണിനു് 1500 രൂപവരെ വിലയുണ്ട്. ഒരു ഹെക്ടർ കടലിൽ 6x6 മീറ്റർ വിസ്താരമുള്ള 50ഓളം ചങ്ങാടങ്ങൾ ഇടാൻ പറ്റുന്നതാണ്. ഈ തോതിൽ ഒരു വർഷത്തിൽ ഏതാണ്ട് രണ്ടു ലക്ഷത്തിൽപരം രൂപയുടെ ചിപ്പികൾ കൃഷിചെയ്തുകൊണ്ട് സാധിക്കുമെന്ന് സി. എ. ഏഫ്. ആർ. ഐ. യുടെ പരീക്ഷണങ്ങൾ തെളിയിക്കുന്നു. ഈ സ്ഥാപനത്തിൽ വികസിപ്പിച്ചെടുത്ത ശാസ്ത്രീയ വശങ്ങൾ ഉപയോഗിച്ച് കേരള സർക്കാരിന്റെ മത്സ്യബന്ധന വകുപ്പ്, നാഷണൽ റിസർച്ച് ആൻഡ് ഡവലപ്പ്മെന്റ് കോർപ്പറേഷനുമായി സഹക



വീളവെട്ടക്കാൻ പാകമായ ചിപ്പിക്കാർ

രിച്ച് ഒരു വൻകിട ചിപ്പിവളർത്തൽ പദ്ധതി വിഴിഞ്ഞത്ത് ആരംഭിച്ചിട്ടുണ്ടെന്നുള്ള വസ്തുതയും ഇത്തരമിനത്തിൽ പ്രസ്താവ്യമാണ്.

ചിപ്പി വളർത്തൽ ഒരു ഉപജീവനമാർഗ്ഗം

ഇപ്പോൾ വിഴിഞ്ഞം ആസ്ഥാനമടക്കി പ്രവർത്തിക്കുന്ന ഈ ചിപ്പിക്കൃഷി സമീപത്തുള്ള തീരപ്രദേശങ്ങളിലേയും വ്യംപിപ്പിച്ച് മത്സ്യത്തൊഴിലാളികൾക്ക് ആദായകരമായ ഒരു ഉപതൊഴിലായി വികസിപ്പിച്ചെടുക്കാൻ കഴിയും. ചിപ്പി വളർത്തലിന്റെ വികസനം ഈ നാട്ടുകാർക്ക്, ഭാഗികമായി തൊഴിൽ കണ്ടെത്താനും, അവരുടെ സംസ്ഥാനികസമിതി മേച്ചപ്പെടുത്താനും ഉതകുന്നത് നിസ്സംശയം പറയാം.

ഡയറക്ടർ
സെൻട്രൽ മറീൻ ഫിഷറീസ്
റിസർച്ച് ഇൻസ്റ്റിറ്റ്യൂട്ട്
ഐ. സി. ഐ. ആർ.
കൊച്ചി-18.