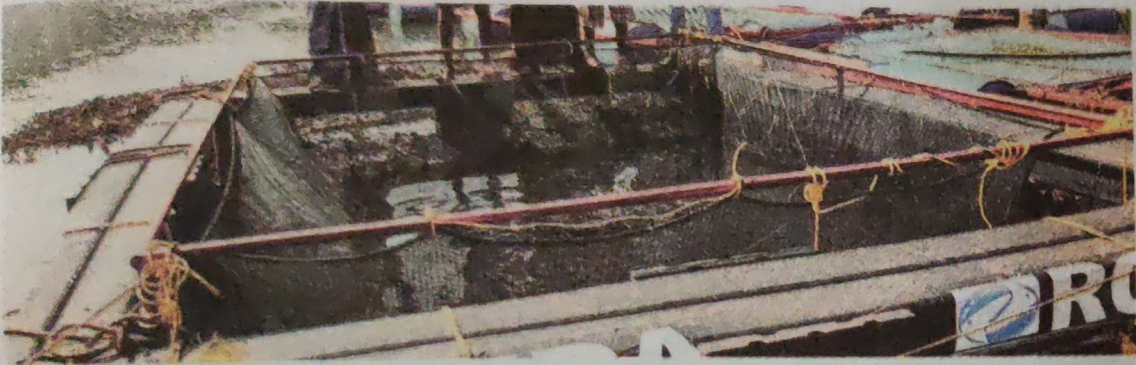




മത്സ്യം ചോദ്യം ഉത്തരം

ഡോ. പി.എ. വികാസ്
സബ്ജക്ട് മാറ്റർ സ്പെഷലിസ്റ്റ്, കെവികെ,
കൊച്ചി. ഇ മെയിൽ: kvkernakulam@yahoo.co.in



കുടുമത്സ്യക്കൃഷി എവിടെ, എങ്ങനെ

? കുടുമത്സ്യക്കൃഷി എവിടെയൊക്കെയാണ് യോജ്യം. സ്ഥലം തിരഞ്ഞെടുക്കുമ്പോൾ എന്തൊക്കെ ശ്രദ്ധിക്കണം. കൃഷി എപ്പോൾ തുടങ്ങണം. ഏതൊക്കെ മീനുകളെ വളർത്താം. തീറ്റ നൽകേണ്ടത് എങ്ങനെ.

വിൽസൺ മാത്യു, പുറപ്പുഴ

- പൊതു ജലാശയങ്ങളായ കായൽ, ഡാമുകൾ, പുഴകൾ, ആഴം കുടിയ പാറമടക്കുള്ളങ്ങൾ, പൊക്കാളിപ്പാടങ്ങൾ

എന്നിവയാണ് യോജ്യമായ ഇടങ്ങൾ. കുടുകൾ വയ്ക്കേണ്ടത് ആഴമേറിയ സ്ഥലങ്ങളിലാണ്. കായലിൽ കുറഞ്ഞത് 2 മീറ്റർ ആഴമുള്ള സ്ഥലത്തുമാത്രം കുടുകൾ ഇടുക. കരയോടു ചേർന്ന് കുടുകൾ ഇടരുത്. കരയിൽ നിന്നു കുറഞ്ഞത് 5 മീറ്റർ മാറ്റി കുടുകൾ വയ്ക്കുക. പൊതുജലാശയങ്ങളിൽ കുടുകൾ ഇടുമ്പോൾ മീൻപിടിത്തത്തിനും ജലഗതാഗതത്തിനും തടസ്സം വരാത്ത സ്ഥലങ്ങളിൽ കുടുകൾ ഇടുക.

മത്സ്യക്കൃഷിയിലെ സംശയങ്ങൾ അയയ്ക്കേണ്ട വിലാസം:
പത്രാധിപർ, കർഷകശ്രീ, മലയാള മനോരമ, കോട്ടയം 1. ഇ മെയിൽ: karsha@mm.co.in

ചെമ്മീൻ കെട്ടുകൾ അല്ലെങ്കിൽ പൊക്കാളിപ്പാടങ്ങൾ ആണെങ്കിൽ ആഴം കുടിയ തുമ്പിൻകുഴിയുടെ ഭാഗത്ത് വെള്ളം കയറ്റിയിറക്കുന്നതിനു തടസ്സം വരാത്ത രീതിയിൽ കുടുകൾ ഇടണം. പൊതുജലാശയങ്ങളിൽ കുടുമത്സ്യ കൃഷിക്ക് തദ്ദേശ സ്വയംഭരണസ്ഥാപനങ്ങളുടെ അനുമതി വേണം.

കുടുമത്സ്യക്കൃഷി ആരംഭിക്കേണ്ടത് ഓഗസ്റ്റ് മുന്നം വാരത്തിലാണ്. 8 മാസമാണ് കൃഷിയുടെ കാലാവധി. വിളവെടുപ്പ് മേയ് മാസത്തിൽ തീർക്കണം. ഉപ്പുവെള്ളമുള്ള സ്ഥലങ്ങളിലെ കുടുകളിൽ കാളാഞ്ചി, കരിമീൻ, ചെമ്പല്ലി, വറ്റ എന്നിവയും ശുദ്ധലത്തിൽ തിലാപ്പിയ, വാള എന്നിവയും വളർത്താം.

മീൻകുഞ്ഞുങ്ങളെ നിക്ഷേപിച്ചാൽ അന്നുതന്നെ തീറ്റ നൽകിത്തുടങ്ങണം. തിലാപ്പിയ, വാള തുടങ്ങിയവയ്ക്ക് 34% മാംസ്യവും 4% കൊഴുപ്പും അടങ്ങിയ തിരിത്തീറ്റ മതി. എന്നാൽ കരിമീൻ, കാളാഞ്ചി, ചെമ്പല്ലി, വറ്റ എന്നിവയ്ക്ക് കുറഞ്ഞത് 45% മാംസ്യവും 10% കൊഴുപ്പും അടങ്ങിയ തീറ്റ വേണ്ടിവരും. എന്നാൽ ഇവയ്ക്കു തിരിത്തീറ്റ നൽകി ശീലിപ്പിക്കാൻ പ്രയാസമായതിനാൽ ചിലർ വില കുറഞ്ഞ ചെറിയ പച്ചമീനുകൾ നൽകുന്നു.