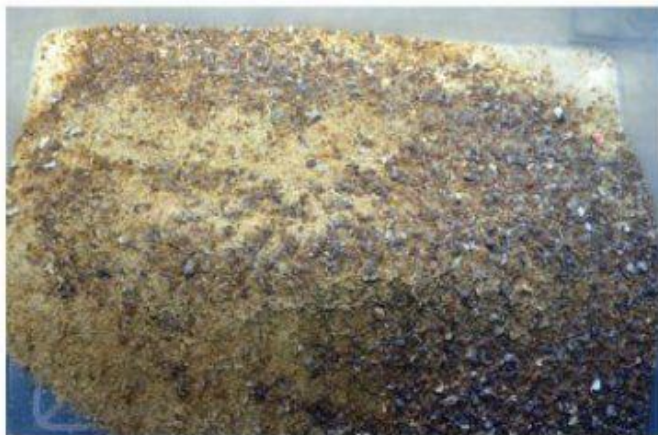


അജൈവ മാലിന്യ സംസ്കരണത്തിന് സിഎഫ്ആർഐ മാതൃക

കൊച്ചി: ലബോറട്ടറി മാലിന്യങ്ങളിൽ ഏറ്റവും കൂടുതലായി കാണപ്പെടുന്ന ഉപയോഗശൂന്യമായ ജാറുകളും കുപ്പികളും സംസ്കരിക്കുന്നതിന് ഒരു സിഎഫ്ആർഐ മാതൃക. ലാബുകളിൽ ലായനികളും മറ്റും സൂക്ഷിക്കുന്ന വിവിധ ഗ്ലാസ് ഉൽപ്പന്നങ്ങൾ ഉപയോഗ ശേഷം സംസ്കരിക്കുന്നതിന് ഗ്ലാസ് ക്രഷിങ് യൂണിറ്റ് സ്ഥാപിച്ചിരിക്കുകയാണ് കേന്ദ്ര സമുദ്ര മത്സ്യ ഗവേഷണ സ്ഥാപനം (സിഎഫ്ആർഐ).

ഗ്ലാസ് ഉൽപ്പന്നങ്ങൾ പൊടിച്ച് തരികളാക്കി മാറ്റുന്നതാണ് ഇതിന്റെ പ്രവർത്തനം. ഗ്ലാസ് പൊടിച്ചു ലഭിക്കുന്ന തരികൾ നിർമാണ പ്രവർത്തനങ്ങൾക്ക് ഉപയോഗിക്കാനാകും. ലബോറട്ടറി മാലിന്യങ്ങൾ നിർമാർജ്ജനം ചെയ്യുകയെന്ന ലക്ഷ്യത്തോടെ ശുചിത്വവൽക്കരണ കാമ്പയിനിന്റെ ഭാഗമാ



സിഎഫ്ആർഐയിൽ സ്ഥാപിച്ച ഗ്ലാസ് ക്രഷിങ് യന്ത്രത്തിന്റെ സഹായത്തോടെ പൊടിച്ചെടുത്ത ഗ്ലാസ് തരികൾ.

യാണ് സിഎഫ്ആർഐ പുതിയ സംവിധാനം വികസിപ്പിച്ചത്. ഒരു ലിറ്ററിന്റെ ഗ്ലാസ് ജാർ മണലാക്കി മാറ്റുന്നതിന് രണ്ട് സെക്കൻഡ് മതി. ലബോ

റട്ടറി ജാറുകൾക്ക് പുറമെ, ഉപയോഗശൂന്യമായ ട്യൂബ് ലൈറ്റുകൾ, മറ്റ് ഗ്ലാസ് അവശിഷ്ടങ്ങൾ എന്നിവയും മണലാക്കി മാറ്റാനാകും.

യന്ത്രം ഒരു മണിക്കൂർ പ്രവർത്തിപ്പിക്കുന്നതിന് ആറ് യൂണിറ്റ് വൈദ്യുതി ആവശ്യമാണ്. സിഎഫ്ആർഐ മെയിന്റനൻസ് ആൻഡ് എസ്റ്റേറ്റ് സെല്ലിലെ അനുപ് അഗസ്തിനാണ് യന്ത്രം രൂപകൽപ്പന ചെയ്തത്. സംസ്കരണ യൂണിറ്റിന്റെ പ്രവർത്തനോദ്ദേശം ഡയറക്ടർ ഡോ.എ. ഗോപാലകൃഷ്ണൻ നിർവ്വഹിച്ചു. ഉപയോഗശൂന്യമായ ജാറുകൾ സംസ്കരണത്തിന് വിധേയമാക്കുന്നതിലൂടെ ലബോറട്ടറികൾ കൂടുതൽ പ്രകൃതിസൗഹൃദമാക്കാനാകുമെന്ന് അദ്ദേഹം പറഞ്ഞു.

വൻതോതിൽ ഗ്ലാസ് നിർമ്മിത വസ്തുക്കൾ ലാബുകളിൽ ഉപയോഗിച്ചുവരുന്നുണ്ട്. ഉപയോഗ ശേഷം ഇവ അജൈവ മാലിന്യങ്ങളായി കൂമിത്തുകുടുകയാണ് പതിവെന്നും അദ്ദേഹം പറഞ്ഞു.