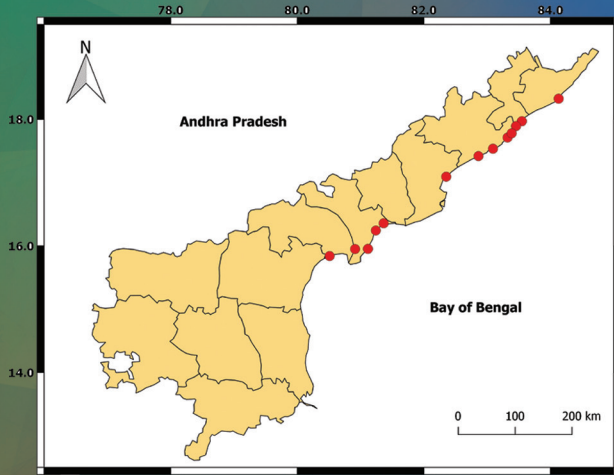




క్రాంభయో నెల్లా జాతి జెల్లీ ఫిష్ (ముంతకాయ/ నీటికాయ)

భారతదేశ తీరప్రాంతంలో మూడు రకాల ముంతకాయ / నీటికాయ జాతి జెల్లీ ఫిష్ లు లభ్యమౌతాయి. ఆంధ్రప్రదేశ్ తీరానికి రెండు రకాల మాత్రమే అందుబాటులో వున్నాయి. ఈ జాతి జెల్లీ ఫిష్ లు కుట్టపు మరియు మానవులకు ప్రమాదకరం కాదు. ఇది మార్చి నెల నుండి ఆగస్టు నెల వరకు వృద్ధి చెందుతుంది. ఎక్కువగా సముద్ర తీర నీటిలో ఉంటాయి. శుద్ధిచేసిన ముంతకాయ / నీటికాయ జెల్లీ ఫిష్ కి మంచి గిరాకీ ఉంది మరియు ఇవి సౌత్ ఈస్ట్ ఆసియా దేశాలకు ఎగుమతి చేయబడతాయి. చైనాకు తినదగిన జెల్లీ ఫిష్ ఎగుమతిదారులలో భారతదేశం అగ్రస్థానంలో ఒకటిగా నిలుచుంది.



ఆంధ్రప్రదేశ్ తీరప్రాంతంలో జెల్లీ ఫిష్ జాతుల ఆవాసం

సాధారణ ప్రథమ చికిత్స



- ◆ క్రిస్సార, రోపిలేమా, సైనియా, కేటోస్టెలస్ జాతి జెల్లీ ఫిష్ లు మానవ మరణాలకు కారణం కావు. అయితే కుట్టడం వలన కలిగే అధిక దురదని మరియు మంటని కలిగిస్తాయి. వినెగార్ రాయటం ద్వారా దురదని, మంటని తగ్గించవచ్చు. ఈ వినెగార్ సాధారణంగా కిరాణి దుకాణాలలో అందుబాటులో ఉంటుంది.
- ◆ జెల్లీ ఫిష్ లు కుడితే ఎప్పుడూ మంచినీటిని లేదా ఐస్ ముక్కలు కుట్టించనచోట రుద్దకూడదు.
- ◆ పోర్చుగీస్ మేన్ ఆఫ్ వార్ అనే జాతి జెల్లీ ఫిష్ కుట్టడం వలన మనిషికి కలిగే అధిక దురదని వినెగర్ తో శుభ్రం చేయరాదు. కేవలం వేడి నీటిని మాత్రమే వాడాలి.
- ◆ మొలయ్యకాయ జెల్లీ ఫిష్ లు కుడితే వైద్యం అత్యవసరం మరియు ఆసుపత్రిలో చికిత్స పొందవలసిన అవసరం ఉంది.

ప్రచురించిన వారు

ఐ.సి.ఎ.ఆర్ - సెంట్రల్ మెరైన్ ఫిషరీస్ రీసెర్చ్ ఇన్స్టిట్యూట్
(ఇండియన్ కౌన్సిల్ ఆఫ్ అగ్రికల్చరల్ రీసెర్చ్, వ్యవసాయ మంత్రిత్వ శాఖ, భారత ప్రభుత్వం)
పోస్ట్ బాక్స్ నెం. 1603, ఎర్నాకులం నార్త్ పి.ఓ. కోచి-682018

తయారుచేసిన వారు

ప్రళయ రత్నన్ బెహెర, జిష్టుదేవ్ ఎం. ఎ., శుభదీప్ ఘోష్, లవ్ నెన్ ఎల్. ఎడ్వర్డ్, ఉమామహేశ్ వి., గౌరీ శంకరరావు, కే., రాజు శరవణన్ మరియు కే.కే. జోషి.

Project code: MBD/JLY/32
CMFRI Pamphlet No. 60/2018

జెల్లీ ఫిష్ వైవిధ్యం మరియు ఆంధ్రప్రదేశ్ తీరం వెంబడి లభ్యత - జెల్లీ ఫిష్ కాటుకు ప్రథమ చికిత్స చర్యలు

విశాఖపట్టణం రీజనల్ సెంటర్
సెంట్రల్ మెరైన్ ఫిషరీస్ రీసెర్చ్ ఇన్స్టిట్యూట్
(ఐ.సి.ఎ.ఆర్.)
మినిస్ట్రీ ఆఫ్ అగ్రికల్చర్, భారత ప్రభుత్వం



బాక్స్ జెల్లీఫిష్ జాతులు (మొలయ్యకాయ)

ఆంధ్రప్రదేశ్ సముద్ర తీరాన రెండు రకాల మొలయ్యకాయ జాతి జెల్లీఫిష్లు ఆవాసం కలిగి ఉన్నాయి. ఇవి ఎక్కువగా సముద్ర తీర ప్రాంతాలలో సంచరిస్తూ ఉంటాయి. ఇవి మార్చి నుండి అక్టోబర్ నెల వరకు ఎక్కువగా సంచరిస్తూ ఉంటాయి. మొలయ్యకాయ జెల్లీ ఫిష్ యొక్క మెడూసా రూపం అనేది చిన్న గోపురం ఆకారంలో ఉండి, నాలుగు చిన్న పెడాలియా లేదా ఒకటి లేదా అంతకంటే ఎక్కువ పొడవు కాడల మరియు గొట్టంతో చలనాంగాలు సన్నగా కలిగి ఉంటాయి. శరీరం రంగు తెల్లగా ఉంటుంది. ఇవి హానికరం. చర్మంపై తాకినప్పుడు దురద, చర్మం దద్దుర్లు మరియు కండరాల తిమ్మిరి వంటి ప్రధాన ఆరోగ్య సమస్యలను ఇవి కలిగిస్తాయి. జాలర్లు ఉట్టి చేతులతో పట్టుకోరు. మొలయ్యకాయ జెల్లీ ఫిష్ కుడితే వైద్యం అత్యవసరం మరియు ఆసుపత్రిలో చికిత్స పొందవలసిన అవసరం ఉంది.

అక్రోమిటస్ ఫ్లాజెల్ లేటస్ జాతి జెల్లీఫిష్

ఈ జాతులు ఎక్కువగా నదీసముద్ర ముఖాలు కలిగిన ప్రాంతాల్లో నివసిస్తాయి. తీరం వెంబడి చేపల మరియు రొయ్యల చెరువుల్లో ప్రవేశిస్తాయి. ఈజాతి జెల్లీఫిష్ని తాకితే చికాకుకి మరియు అదికవాపుకి కారణమవుతుంది.



రోపిలేమా జాతి జెల్లీఫిష్

ప్రపంచ సముద్రాలలో ఈ జాతి జెల్లీఫిష్లు ఏడు రకాలుగా నివేదించబడ్డాయి. ఆంధ్రప్రదేశ్ తీరం వెంట ఒక్కరకం జాతి జెల్లీఫిష్ మాత్రమే ఆవాసంలో ఉంది. ఈ జాతికి హానికరమైనది. ఈ జాతి జెల్లీఫిష్ మీకు కనిపిస్తే చేతులతో తాకరాదు. ఈజాతి జెల్లీఫిష్లు తాకితే మండటం/చికాకు కలుగుతాయి. తాకినచోట రుద్దకుండా, మండిన ప్రాంతంలో వినెగార్ రాయాలి.

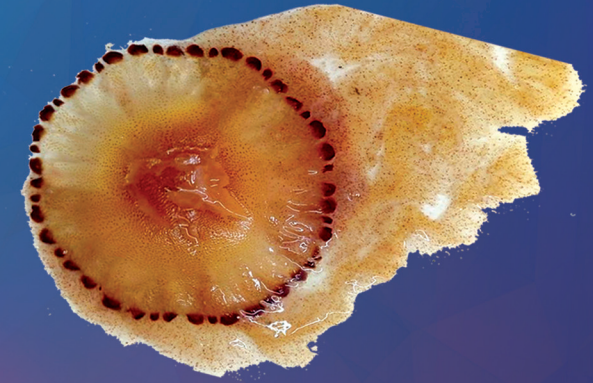
కేటోస్టైలస్ జాతి జెల్లీఫిష్ (అలువికాయ)

సముద్ర తీరప్రాంతంలో ఒక్క రకం అలువికాయ జాతి జెల్లీఫిష్ కనిపిస్తుంది. స్థానికంగా అలువికాయ అని పిలుస్తారు. ఈజాతి జెల్లీఫిష్లు మధ్యస్థంగా కుడతాయి. ఇవి కుట్టడం వలన చికాకుని కల్గించి మరియు కుట్టిన చోట ఎర్రగా కండడం కనపడతాయి.



క్రిస్సార జాతి జెల్లీఫిష్ (ఎర్ర చొర్ర)

భారతదేశం యొక్క సముద్ర తీర ప్రాంతాలలో ఎర్ర చొర్ర జాతి జెల్లీఫిష్లు రెండు కంటే ఎక్కువ జాతులు ఉన్నట్లు తెలుస్తున్నాయి. ఆంధ్రప్రదేశ్ తీరానికి రెండు రకాలు ఎర్ర చొర్ర జాతి జెల్లీఫిష్లు ఆవాసం కలిగి ఉన్నాయి. ఇవి తీరం వెంట కనిపించే అత్యధిక ఆదిపత్య జాతులు. ఈజాతి జెల్లీఫిష్లు కుడతాయి కాని మనకు హానికరం కాదు. అయితే కుట్టడం వలన అధిక నొప్పికి మరియు దురదని కలిగిస్తాయి. బీచులు మరియు సముద్రతీరంలో ఈ జాతులు మీకు ఎదురైతే కాళీ చేతులతో పట్టుకోకూడు.



సైనియా జాతి జెల్లీఫిష్ (పస్సకాయ)

పస్సకాయ జాతి జెల్లీఫిష్ లు పది కంటే ఎక్కువ రకాలు ప్రపంచ మహాసముద్రాలలో కనిపిస్తాయి. ఆంధ్రప్రదేశ్ తీర సముద్ర జలాల్లో ఒకే రకమైన పస్సకాయ జెల్లీఫిష్ మాత్రమే ఆవాసం కలిగియున్నాయి. ఈ జాతికి హాని చేసే ప్రవర్తన మరింత ఉంది. అతిపెద్ద పరిమాణం గల జెల్లీ చేప తీరం వెంట దొరుకుతుంది. ఈ జెల్లీచేప తీవ్ర హాని చేయగలదు మరియు తీవ్రబట్టి వైద్య చికిత్స అవసరమవుతుంది. మత్స్యకారులు చేపలు పట్టే పడవలో వీటితో జాగ్రత్త వహించాలి.

